

## Onyclip

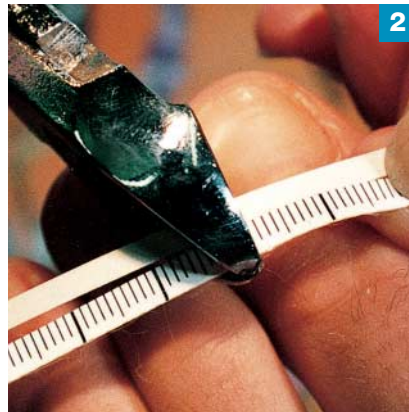
Die bequeme Nagelkorrektur.

Nagelkorrektur-System mit exakt dosierbaren Zugkräften, verwendbar für jede Nagelform: bei eingewachsenen, einseitig oder beidseitig eingerollten Nägeln, Hypergranulationen, Teilresektionen und Irritationen im Nagelfalz.

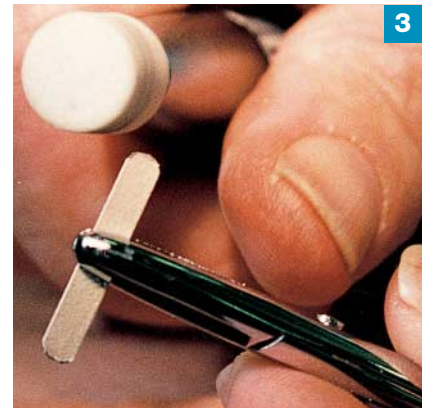
Epoxid-beschichtete federbare Edelstahlstreifen mit Klebe-Gel.



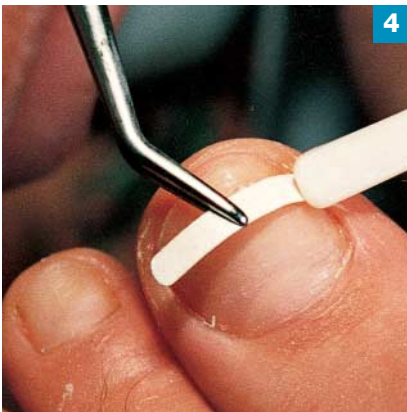
*Maßnahmen am Nagel mit schmalen Maßband.*



*Abschneiden des Onyclipstreifens auf individuelle Länge – 2 verschiedene Stärken stehen zur Verfügung.*



*Rundschleifen der Ecken. Dies verhindert mögliche Verletzungen im Nagelfalz.*



*Die rechte äußere Seite wird auf den Nagel fixiert (aufgeklebt). Anschließend wird die linke Seite ebenfalls mit einem Klebepunkt aufgesetzt.*



*Die fertige Onyclipsperre.*